

# 校 園 長 だ よ り

学校園教育目標「たくましく自立する子どもを育てる」



第3号

平成30年5月16日  
岸和田市立修斉小学校  
Tel: 427-5913



コミュニケーションを大切に  
思いやり支え合い、学び合える集団づくりを！  
～笑顔と音楽のあふれる学校～



## バードウィーク（愛鳥週間）5月10日～16日

新緑の美しい季節となりました。修斉小学校・幼稚園の校庭の木々も鮮やかな緑色となっています。朝、正門に立っていると、鳥の声もよく聞こえるようになってきました。校庭には鳥が飛んできます。玄関の階段の上にはツバメが巣をつくっているようです。自然に囲まれた修斉小学校 幼稚園の中で生活している鳥を大切に、みんなで守っていききたいと思います。

## 補導安全委員の皆さま 登校指導 ありがとうございます

5月7日（月）～11日（金）子どもたちの登校指導を行いました。PTA 補導安全委員の皆様にもお世話になりました。朝早くからご協力、ありがとうございました。

登校の様子で、歩道を固まって、並ばずに歩いていること、本を読みながら歩いていること、ペットボトルを振り回していること、車道側の端を歩いていて、ランドセルが自動車 自転車と接触するような危険を感じるなど、ご指摘をいただきました。先日の児童朝礼で、安全に登校するための注意について子どもたちに指導をしました。ご家庭でも、安全についてのお話をしていただけたらありがたいです。

## 音楽鑑賞会 5月9日

体育館で『マリンバ カンパニー』の演奏を聴きました。

大きさがさまざまなマリンバと、ドラムセットなどの打楽器を使い、14曲の演奏を聴かせてくれました。音楽室にもあるような身近な楽器の演奏だったので、興味深く鑑賞していました。テンポの速い『道化師』のギャロップ・「くまばちの飛行」・「剣の舞」などの演奏は、迫力のある演奏に圧倒されていました。また、太巻きのバチを使っての「木星」「小さな祈り」の曲は、柔らかい静かな音色をしっかりと集中して聴くことができました。

当日選ばれた6名の児童がマリンバ演奏にチャレンジしました。緊張した中で、「キラキラ星」の演奏をみんなに聴いてもらいました。これから楽器を演奏するときに、この鑑賞会がきっと役に立つことと思います。



## 家庭訪問 ご協力ありがとうございました。

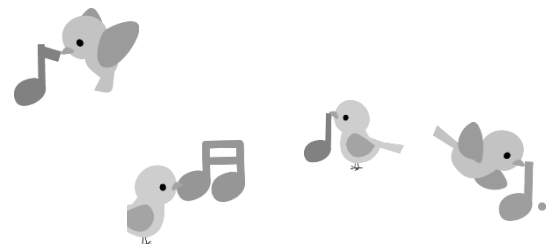
5月7日（月）～11日（金）家庭訪問を実施し、限られた時間でしたが、お子さまのご家庭での様子などをお聞かせいただきありがとうございました。また、訪問時間についてもご協力いただきありがとうございました。

## 朝礼で子どもたちに紹介した歌です。

【翼を ください】

いま私の願いごとが  
かなうならば 翼がほしい  
この背中に 鳥のように  
白い翼 つけてください

この大空に 翼ひろげ  
飛んで行きたいよ  
悲しみのない 自由な空へ  
翼はためかせ 行きたい



校 園 長 廣 野 寛 子